

Mayor productividad y excelente ahorro de combustible.
El mejor de la categoría en durabilidad y confiabilidad.
Fácil mantenimiento y comodidad para el operador.

Capacidad de carga 5.000 kg

SEMTM 655D



Cargadora de Ruedas SEM655D

Diseño robusto, excelente rendimiento y economía

- Perfecto para aplicaciones de movimientos de tierra de gran volumen.
- En las opciones de alimentación por tolva y carga de carbón, puede cargar más, moverse más rápidamente y gastar menos combustible.

La disponibilidad de herramientas de trabajo aumenta aún más su versatilidad

Permite la instalación de diferentes accesorios mediante el sistema de acople rápido (QC).

Motor Cummins

- Torque en baja rotación y productividad de la máquina optimizados.
- Mayor disponibilidad de torque y mayor fuerza de arranque.
- Mayor eficiencia de la categoría en consumo de combustible.

Motor Weichai

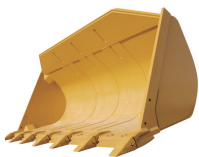
- Motor de baja rotación con ventiladores "E-Fan", para aumentar la eficiencia operativa.
- Prefiltro mejorado que protege el sistema de inyección eliminando agua y contaminantes del combustible.
- Filtro de aire que incrementa la confiabilidad de la máquina, incluso en las aplicaciones más severas.
- Consulte la disponibilidad para su país.

Disponibilidad regional de repuestos originales



Herramientas de trabajo que amplían la versatilidad

Permite la instalación de accesorios con sistema de enganche rápido (QC)



Cucharón QC para rocas



Horquilla QC para tubos



Cucharón para uso general



Brazo para la manipulación



Cucharón para rocas



Horquilla QC para heno



Horquilla para mármol



Horquilla para pallet



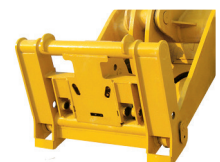
Cucharón de volteo lateral



Horquilla para troncos



Horquilla QC para troncos



Cabezal de enganche rápido

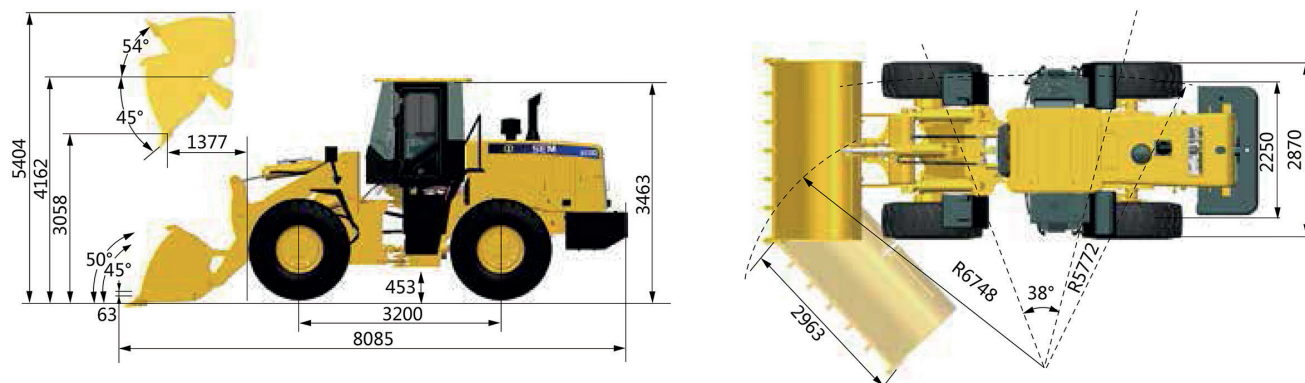
SEM655D



Especificaciones

Especificaciones principales	Capacidad de carga nominal	5000 Kg			
	Peso Operacional	16700 Kg			
	Capacidad del cucharón	2.7 - 4.5 m ³			
	Entre - Ejes	3.200 mm			
	Dimensiones Generales L*A*A*(mm)	8.085 x 2.963 x 3.463			
Especificaciones operativas	Altura de Descarga (Pin B)	4.162 mm			
	Fuerza de desprendimiento	168 kN			
Motor	Modelo	Cummins 6LT9.3	Weichai WD10G		
	Potencia Bruta Nominal	162 KW / 217 Hp	162 KW / 217 Hp		
	Desplazamiento	9.242 L	9.726 L		
Transmisión	Tipo	SEM Contra Ejes - Cambio de Marchas			
	Velocidad de desplazamiento - Gama	I	II	III	IV
	Avante (Km/h)	7,9	15	23	39,4
	Retrosceso (Km/h)	7,9	15	23	39,4
Convertidor de torque	Modelo	SEMTR200			
	Tipo	3 elementos de etapa única			
Ejes	Marca	SEM S028			
	Delantero	Marcha biselada espiral, etapa única			
	Trasero	Tipo planetario, etapa única			
	Máxima elevación y descenso de una única rueda	11°			
Sistema Hidraulico	Tipo de Bomba	Dual Pump Flow Merging System			
	Presión del sistema	17 Mpa			
	Tiempos de ciclo hidráulico (Levante / Total)	5.13s / 9.5s			
Sistema de dirección	Tipo	Bomba de Marcha - Amplificación del flujo			
	Presión del sistema	16 Mpa			
	Ángulo de giro	38 +/- 1°			
Sistema de freios	Freno de servicio	Disco Y mordaza, control aire-aceite			
	Freno de estacionamiento	Zapatas del tipo tambor, aplicado por resort y liberado por aceite			
Capacidad de llenado de servicio	Tanque de combustible	253 L			
	Sistema de enfriamiento	48 L			
	Aceite de lubricación del motor	21 L			
	Aceite de convertidor y Transmisión	55 L			
	Diferenciales y Drives Finales (Delantero/Trasero)	36 L			
	Tanque hidráulico	165 L			
Neumáticos	Tamaño	23.5 - 25			
	Tipo	Diagonal			
	Capas	16			
	Tipo Texturizado	L3/E3			

Dimensiones



Caterpillar (Qingzhou) Ltd.

©2022 Caterpillar (Qingzhou) Ltd. Todos los derechos reservados. SEM Machinery, SEM, sus respectivos logotipos, materiales comerciales, así como identidad corporativa y de producto utilizados aquí son marcas comerciales de Caterpillar (Qingzhou) Ltd. y no se pueden usar sin autorización. Los materiales y especificaciones están sujetos a alteración sin aviso previo. Las máquinas que se destacan en las fotos pueden incluir equipos opcionales. Consulte a su revendedor SEM para conocer las opciones disponibles.